

## Rapport de mission de repérage des matériaux et produits contenant de l'amiante avant réalisation de travaux

R. 4412-97 modifié par le décret 2012-639 du 4 mai 2012  
Norme NF X 46-020

50 RUE PAUL ELUARD - LGMT 1

1

77610 FONTENAY TRESIGNY



## A \ INFORMATIONS GENERALES

### A.1 \ DESIGNATION DU BÂTIMENT

Nature du bâtiment :		Adresse :	50 RUE PAUL ELUARD - LGMT 1 77610 FONTENAY TRESIGNY
Cat. Du bâtiment :		Bâtiment :	
Etage :		Porte :	1
Ref Cadastrale :	NC	Propriété de :	OPH77 10 AVENUE CHARLES PEGUY 77000 MELUN

### A.2 \ DESIGNATION DU DONNEUR D'ORDRE

Nom :	OPH77	Documents remis :	
Adresse :	10 AVENUE CHARLES PEGUY 77000 MELUN	Moyens mis à disposition :	

### A.3 \ EXECUTION DE LA MISSION

RAPPORT N° :	31PBW0001	Laboratoire d'Analyses :	ITGA
Repérage réalisé le :	19/10/2017	Adresse laboratoire :	3 RUE ARMAND HERPIN LACROIX - CS 46537 35065 RENNES CEDEX
Accompagnateur :		Numéro d'accréditation :	1-5967
Par :	Mickaël JULIEN	Organisme d'assurance professionnelle :	ALLIANZ
N° certificat :	CPDI 4129	Adresse assurance :	Direction Opérations Entreprises 5C Esplanade Charles de Gaulle 33081 BORDEAUX CEDEX
Date d'obtention :	01/01/2017	N° de contrat d'assurance :	55897385
Organisme certificateur	I.CERT Parc Edonia - Bâtiment G - Rue de la Terre Victoria - 35760 SAINT-GREGOIRE	Date de validité :	31/12/2017

## B \ CACHET DU DIAGNOSTIQUEUR

FAIT LE 26/10/2017

Cabinet : EXPERT HABITAT & INDUSTRIE INGENIERIE

Nom du responsable : **DEMOULIN Frédéric**

Nom du diagnostiqueur : **Mickaël JULIEN**



Rapport N° : 31PBW0001 19/10/2017

Date d'édition : 26/10/2017

2/61

## C\ SOMMAIRE

### Table des matières

A \ INFORMATIONS GENERALE .....	2
A.1 \ DESIGNATION DU BÂTIMENT .....	2
A.2 \ DESIGNATION DU DONNEUR D'ORDRE .....	2
A.3 \ EXECUTION DE LA MISSION.....	2
B \ CACHET DU DIAGNOSTIQUEUR .....	2
C \ SOMMAIRE .....	3
D \ CONCLUSIONS .....	4
E \ PROGRAMME DE REPERAGE .....	7
F \ CONDITIONS DE REALISATION DU REPERAGE .....	8
G \ RAPPORTS PRECEDENTS.....	8
H \ RESULTATS DETAILLES DU REPERAGE .....	9
ANNEXE 1 – PHOTOS DES ELEMENTS AMIANTES ET/OU NON AMIANTES.....	18
ANNEXE 2 – CROQUIS DE LOCALISATION DE PRELEVEMENTS.....	37
ANNEXE 3 – PROCES VERBAUX D'ANALYSES.....	39
ATTESTATIONS .....	57
CERTIFICAT DE COMPETENCES .....	58

## D\ CONCLUSIONS

**Dans le cadre de la mission décrite en tête de rapport, il a été repéré des matériaux et produits contenant de l'amiante**

PIECE	ETA GE	ELEMENTS	DESCRIPTIF LABORATOIRE	REPERAGE	Echantillon	METHODE	ETAT	RESULTAT
Séjour		Revêtement souple	Dalle dure cassante beige	Sol	31PBW0001 P008	RESULTAT ANALYSE	BON ETAT	Fr1:Amiante détecté (Chrysotile)
Séjour		Revêtement souple	Colle polymère jaune non séparable + colle polymère jaune non séparable + colle bitumineuse noire non séparable + ragréage gris en vrac non séparable	Sol	31PBW0001 P008	RESULTAT ANALYSE	BON ETAT	Fr3:Amiante détecté (Chrysotile)
Placard 1		Dalle de sol	Dalle dure cassante grise	Sol	31PBW0001 P010	RESULTAT ANALYSE	BON ETAT	Fr1:Amiante détecté (Chrysotile)
Placard 1		Dalle de sol	Colle bitumineuse noire	Sol	31PBW0001 P010	RESULTAT ANALYSE	BON ETAT	Fr2:Amiante détecté (Chrysotile)
Cellier		Dalle de sol	Dalle dure cassante beige	Sol	31PBW0001 P011	RESULTAT ANALYSE	DEGRADATION PARTIELLE	Fr1:Amiante détecté (Chrysotile)
Cellier		Dalle de sol	Colle bitumineuse noire + ragréage gris non séparable	Sol	31PBW0001 P011	RESULTAT ANALYSE	DEGRADATION PARTIELLE	Fr2:Amiante détecté (Chrysotile)
Cuisine		Revêtement souple	Colle polymère incolore non séparable + colle polymère jaune non séparable + dalle dure cassante beige	Sol	31PBW0001 P018	RESULTAT ANALYSE	BON ETAT	Fr2:Amiante détecté (Chrysotile)
Cuisine		Revêtement souple	Colle bitumineuse noire	Sol	31PBW0001 P018	RESULTAT ANALYSE	BON ETAT	Fr3:Amiante détecté (Chrysotile)

PIECE	ETA GE	ELEMENTS	DESCRIPTIF LABORATOIRE	REPERAGE	Echantillon	METHODE	ETAT	RESULTAT
Entrée		Revêtement souple	Dalle dure cassante beige	Sol	31PBW0001 P008	ZSO	BON ETAT	Fr1:Amiante détecté (Chrysotile)
Entrée		Revêtement souple	Colle polymère jaune non séparable + colle polymère jaune non séparable + colle bitumineuse noire non séparable + ragréage gris en vrac non séparable	Sol	31PBW0001 P008	ZSO	BON ETAT	Fr3:Amiante détecté (Chrysotile)
Escalier		Revêtement souple	Dalle dure cassante beige	Sol	31PBW0001 P008	ZSO	BON ETAT	Fr1:Amiante détecté (Chrysotile)
Escalier		Revêtement souple	Colle polymère jaune non séparable + colle polymère jaune non séparable + colle bitumineuse noire non séparable + ragréage gris en vrac non séparable	Sol	31PBW0001 P008	ZSO	BON ETAT	Fr3:Amiante détecté (Chrysotile)
Dégagement		Revêtement souple	Dalle dure cassante beige	Sol	31PBW0001 P008	ZSO	BON ETAT	Fr1:Amiante détecté (Chrysotile)
Dégagement		Revêtement souple	Colle polymère jaune non séparable + colle polymère jaune non séparable + colle bitumineuse noire non séparable + ragréage gris en vrac non séparable	Sol	31PBW0001 P008	ZSO	BON ETAT	Fr3:Amiante détecté (Chrysotile)
WC		Revêtement souple	Colle polymère incolore non séparable + colle polymère jaune	Sol	31PBW0001 P018	ZSO	BON ETAT	Fr2:Amiante détecté (Chrysotile)

PIECE	ETA GE	ELEMENTS	DESCRIPTIF LABORATOIRE	REPERAGE	Echantillon	METHODE	ETAT	RESULTAT
			non séparable + dalle dure cassante beige					
WC		Revêtement souple	Colle bitumineuse noire	Sol	31PBW0001 P018	ZSO	BON ETAT	Fr3:Amiante détecté (Chrysotile)

ZSO : Zone de Similitude d'Ouvrage

*Liste des locaux non visités concernés par les travaux et justification*

PIECE	ETAGE	STATUT DE VISITE
NEANT		

*Liste des éléments non inspectés et justification*

PIECE	ETAGE	ELEMENTS	REPERAGE	RESULTAT
NEANT				

## E \ PROGRAMME DE REPERAGE

PIECES CONCERNEES	PERIMETRE DU REPERAGE	REPERAGE	TRAVAUX	ELEMENTS	Echantillonnage	REMARQUES PARTICULIERES
	LOGEMENTS COLLECTIFS		Selon BT			

**ELEMENTS A SONDER OU A ANALYSER NON PRESENTS:**

## F \ CONDITIONS DE REALISATION DU REPERAGE

Le repérage amiante avant travaux, contient les informations sur la présence d'amiante dans les matériaux et produits du bâtiment afin d'informer les intervenants réalisant des activités ou interventions sur des matériaux et/ou équipements susceptibles de libérer des fibres d'amiante selon la liste citée dans le cadre E.

Il consiste à identifier et localiser, par inspections visuelles et investigations approfondies pouvant être destructives, l'ensemble des matériaux et produits contenant de l'amiante incorporés ou faisant indissociablement corps avec les locaux et les zones de l'immeuble objet des travaux.

Lorsque l'absence de marquages spécifiques ou de documents ne permet pas à l'opérateur de repérage d'attester de la présence ou de la non présence d'amiante dans les matériaux et produits, des prélèvements seront effectués afin de déterminer par analyse la présence ou non d'amiante.

Procédures de prélèvement :

Les prélèvements sur des matériaux ou produits susceptibles de contenir de l'amiante sont réalisés en vertu des dispositions du Code du Travail. Le matériel de prélèvement est adapté à l'opération à réaliser afin de générer le minimum de poussières. Dans le cas où une émission de poussières est prévisible, le matériau ou produit est mouillé à l'eau à l'endroit du prélèvement (sauf risque électrique) et, si nécessaire, une protection est mise en place au sol ; de même, le point de prélèvement est stabilisé après l'opération (pulvérisation de vernis ou de laque, par exemple).

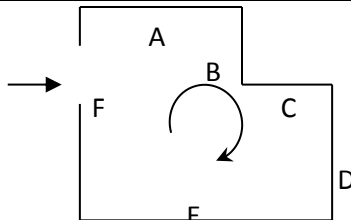
Pour chaque prélèvement, des outils propres et des gants à usage unique sont utilisés afin d'éliminer tout risque de contamination croisée. Dans tous les cas, les équipements de protection individuelle sont à usage unique.

L'accès à la zone à risque (sphère de 1 à 2 mètres autour du point de prélèvement) est interdit pendant l'opération. Si l'accompagnateur doit s'y tenir, il porte les mêmes équipements de protection individuelle que l'opérateur de repérage.

L'échantillon est immédiatement conditionné, après son prélèvement, dans un double emballage individuel étanche.

Les informations sur toutes les conditions existantes au moment du prélèvement susceptible d'influencer l'interprétation des résultats des analyses (environnement du matériau, contamination éventuelle, etc.) seront, le cas échéant, mentionnées dans la fiche d'identification et de cotation en annexe.

Sens du repérage pour évaluer un local :



## G \ RAPPORTS PRECEDENTS

NEANT



## H \ RESULTATS DETAILLES DU REPERAGE

LISTE DES LOCAUX / PARTIES D'IMMEUBLE VISITEES/NON VISITEES CONCERNEES PAR LES TRAVAUX ET JUSTIFICATION

PIECE	ETAGE	JUSTIFICATION	VISITE	TRAVAUX
Entrée			OUI	CONCERNEE
Cellier			OUI	CONCERNEE
Escalier			OUI	CONCERNEE
Placard			OUI	CONCERNEE
Dégagement			OUI	CONCERNEE
WC			OUI	CONCERNEE
Cuisine			OUI	CONCERNEE
Séjour			OUI	CONCERNEE
Garage			OUI	CONCERNEE
Palier			OUI	CONCERNEE
Escalier			OUI	CONCERNEE
Débarras			OUI	CONCERNEE
Placard 2			OUI	CONCERNEE
Chambre 1			OUI	CONCERNEE
Chambre 2			OUI	CONCERNEE
Chambre 3			OUI	CONCERNEE
Salle de bains et WC			OUI	CONCERNEE

**DESCRIPTION DES REVETEMENTS EN PLACE AU JOUR DE LA VISITE**

PIECE	MUR1	MUR2	MUR 3	MUR 4	PLANCHE R BAS	PLANCHE R HAUT	PORTES	FENETRE 1	FENETRE 2
	Béton	Plaque de plâtre			Dalle béton	Dalle béton	METALLIQUE		
	Béton	Plaque de plâtre			Dalle béton	Dalle béton	BOIS		
	Béton	Plaque de plâtre			Dalle béton	Dalle béton	METALLIQUE		
	Plaque de plâtre	Périphériques / Doublage (plaque de plâtre + isolant)	Béton		Dalle béton	Dalle béton			
	Béton	Périphériques / Doublage (plaque de plâtre + isolant)	Plaque de plâtre		Dalle béton	Dalle béton	PVC	PVC	
	Béton	Plaque de plâtre			Dalle béton	Dalle béton	BOIS		
	Périphériques / Doublage (plaque de plâtre + isolant)	Béton	Plaque de plâtre		Dalle béton	Dalle béton	BOIS	PVC	
	Béton	Plaque de plâtre			Dalle béton	Dalle béton	BOIS		
	Béton	Périphériques / Doublage (plaque de plâtre + isolant)			Dalle béton	Dalle béton	METALLIQUE		
	Plaque de plâtre	Périphériques / Doublage (plaque de plâtre + isolant)			Dalle béton	Dalle béton		PVC	
	Plaque de plâtre	Périphériques / Doublage (plaque de plâtre + isolant)			Dalle béton	Dalle béton			
	Plaque de plâtre	Périphériques / Doublage (plaque de plâtre + isolant)			Dalle béton	Dalle béton	METALLIQUE		

PIECE	MUR1	MUR2	MUR 3	MUR 4	PLANCHE R BAS	PLANCHE R HAUT	PORTES	FENETRE 1	FENETRE 2
	Béton	plâtre + isolant) Périphériques / Doublage (plaque de plâtre + isolant)	Plaque de plâtre		Dalle béton	Dalle béton	BOIS	PVC	
	Périphériques / Doublage (plaque de plâtre + isolant)	Plaque de plâtre	Béton		Dalle béton	Dalle béton	BOIS		
	Plaque de plâtre	Périphériques / Doublage (plaque de plâtre + isolant)	Béton		Dalle béton	Dalle béton	BOIS		
	Plaque de plâtre	Périphériques / Doublage (plaque de plâtre + isolant)	Béton		Dalle béton	Dalle béton	PVC	PVC	
	Périphériques / Doublage (plaque de plâtre + isolant)	Béton	Plaque de plâtre		Dalle béton	Dalle béton	METALLIQUE		

**LA LISTE DES MATERIAUX OU PRODUITS CONTENANT DE L'AMIANTE, SUR ZONE DE SIMILITUDE D'OUVRAGE ET SUR JUGEMENT PERSONNEL**

PIECE	ETAGE	ELEMENTS	DESCRIPTIF LABORATOIRE	Echantillon	REPERAGE	ETAT	RESULTAT	METHODE
Entrée		Revêtement souple	Dalle dure cassante beige	31PBW0001PO08	Sol	BON ETAT	Fr1:Amiante détecté (Chrysotile)	ZSO
Entrée		Revêtement souple	Colle polymère jaune non séparable + colle polymère jaune non séparable + colle bitumineuse noire non séparable + ragréage gris en vrac non séparable	31PBW0001PO08	Sol	BON ETAT	Fr3:Amiante détecté (Chrysotile)	ZSO

Rapport N° : 31PBW0001 19/10/2017

Date d'édition : 26/10/2017

11/61

EXPERT HABITAT & INDUSTRIE INGENIERIE - 21 route d'Albert 62450 AVESNES LES BAPAUME

Téléphone : 03.21.73.41.44 - Fax 03 21 73 94 79 - Site : www.expert habitat.com

SAS au capital de 55 000 €, - Siret n° 479 076 838 00032

PIECE	ETAGE	ELEMENTS	DESCRIPTIF LABORATOIRE	Echantillon	REPERAGE	ETAT	RESULTAT	METHODE
Escalier		Revêtement souple	Dalle dure cassante beige	31PBW0001P008	Sol	BON ETAT	Fr1:Amiante détecté (Chrysotile)	ZSO
Escalier		Revêtement souple	Colle polymère jaune non séparable + colle polymère jaune non séparable + colle bitumineuse noire non séparable + ragréage gris en vrac non séparable	31PBW0001P008	Sol	BON ETAT	Fr3:Amiante détecté (Chrysotile)	ZSO
Dégagement		Revêtement souple	Dalle dure cassante beige	31PBW0001P008	Sol	BON ETAT	Fr1:Amiante détecté (Chrysotile)	ZSO
Dégagement		Revêtement souple	Colle polymère jaune non séparable + colle polymère jaune non séparable + colle bitumineuse noire non séparable + ragréage gris en vrac non séparable	31PBW0001P008	Sol	BON ETAT	Fr3:Amiante détecté (Chrysotile)	ZSO
WC		Revêtement souple	Colle polymère incolore non séparable + colle polymère jaune non séparable + dalle dure cassante beige	31PBW0001P018	Sol	BON ETAT	Fr2:Amiante détecté (Chrysotile)	ZSO
WC		Revêtement souple	Colle bitumineuse noire	31PBW0001P018	Sol	BON ETAT	Fr3:Amiante détecté (Chrysotile)	ZSO

**LA LISTE DES MATERIAUX OU PRODUITS CONTENANT DE L'AMIANTE, APRES ANALYSE**

PIECE	ETAGE	ELEMENTS	DESCRIPTIF LABORATOIRE	Echantillon	REPERAGE	ETAT	RESULTAT
Séjour		Revêtement souple	Dalle dure cassante beige	31PBW0001P008	Sol	BON ETAT	Fr1:Amiante détecté (Chrysotile)
Séjour		Revêtement souple	Colle polymère jaune non séparable + colle polymère jaune non séparable + colle bitumineuse noire non	31PBW0001P008	Sol	BON ETAT	Fr3:Amiante détecté (Chrysotile)

Rapport N° : 31PBW0001 19/10/2017

12/61

Date d'édition : 26/10/2017

EXPERT HABITAT & INDUSTRIE INGENIERIE - 21 route d'Albert 62450 AVESNES LES BAPAUME

Téléphone : 03.21.73.41.44 - Fax 03 21 73 94 79 - Site : www.expert habitat.com

SAS au capital de 55 000 €, - Siret n° 479 076 838 00032

PIECE	ETAGE	ELEMENTS	DESCRIPTIF LABORATOIRE	Echantillon	REPERAGE	ETAT	RESULTAT
			séparable + ragréage gris en vrac non séparable				
Placard 1		Dalle de sol	Dalle dure cassante grise	31PBW0001P010	Sol	BON ETAT	Fr1:Amiante détecté (Chrysotile)
Placard 1		Dalle de sol	Colle bitumineuse noire	31PBW0001P010	Sol	BON ETAT	Fr2:Amiante détecté (Chrysotile)
Cellier		Dalle de sol	Dalle dure cassante beige	31PBW0001P011	Sol	DEGRADATION PARTIELLE	Fr1:Amiante détecté (Chrysotile)
Cellier		Dalle de sol	Colle bitumineuse noire + ragréage gris non séparable	31PBW0001P011	Sol	DEGRADATION PARTIELLE	Fr2:Amiante détecté (Chrysotile)
Cuisine		Revêtement souple	Colle polymère incolore non séparable + colle polymère jaune non séparable + dalle dure cassante beige	31PBW0001P018	Sol	BON ETAT	Fr2:Amiante détecté (Chrysotile)
Cuisine		Revêtement souple	Colle bitumineuse noire	31PBW0001P018	Sol	BON ETAT	Fr3:Amiante détecté (Chrysotile)

LA LISTE DES MATERIAUX SUSCEPTIBLES DE CONTENIR DE L'AMIANTE, MAIS N'EN CONTENANT PAS.

PIECE	ETAGE	ELEMENTS	DESCRIPTIF LABORATOIRE	Echantillon	REPERAGE	ETAT	RESULTAT	METHODE
Chambre 1		Dalle de polystyrènes	Polystyrène avec poussières + colle beige non séparable	31PBW0001P001	Plafond	BON ETAT	Amiante non détecté	RESULTAT ANALYSE
Débaras		Dalle de sol	Revêtement souple beige + colle polymère jaune non séparable + ragréage gris non séparable	31PBW0001P002	Sol	BON ETAT	Amiante non détecté	RESULTAT ANALYSE
Débaras		Enduit béton	Enduit plâtreux blanc en vrac avec poussières non séparable + peinture non séparable	31PBW0001P003	Plafond	DEGRADATION PARTIELLE	Amiante non détecté	RESULTAT ANALYSE

PIECE	ETAGE	ELEMENTS	DESCRIPTIF LABORATOIRE	Echantillon	REPERAGE	ETAT	RESULTAT	METHODE
Salle de Bains/WC		Dalle de polystyrènes	Polystyrène + colle beige non séparable	31PBW0001P004	Plafond	BON ETAT	Amiante non détecté	RESULTAT ANALYSE
Salle de Bains/WC		Dalle de sol	Revêtement souple beige + colle polymère jaune non séparable + ragréage gris non séparable	31PBW0001P005	Sol	BON ETAT	Amiante non détecté	RESULTAT ANALYSE
Chambre 2		Enduit béton	Enduit plâtreux blanc en vrac non séparable + matériau gris non séparable + papier non séparable + peintures multiples non séparable	31PBW0001P006	Mur D	BON ETAT	Amiante non détecté	RESULTAT ANALYSE
Palier		Enduit plaque de plâtre	Enduit plâtreux blanc en vrac non séparable + carton non séparable + toile fibreuse blanche non séparable + peintures multiples non séparable	31PBW0001P007	Mur D	BON ETAT	Amiante non détecté	RESULTAT ANALYSE
Séjour		Enduit plaque de plâtre	Enduit plâtreux blanc + carton non séparable + papier non séparable + peintures multiples non séparable	31PBW0001P009	Mur B	BON ETAT	Amiante non détecté	RESULTAT ANALYSE
Cellier		Colle polystyrène	Polystyrène avec poussières non séparable	31PBW0001P012	Mur B	DEGRADATION PARTIELLE	Amiante non détecté	RESULTAT ANALYSE

PIECE	ETAGE	ELEMENTS	DESCRIPTIF LABORATOIRE	Echantillon	REPERAGE	ETAT	RESULTAT	METHODE
			+ colle beige non séparable					
WC		Dalle de polystyrènes	Matériau plâtreux blanc en vrac + polystyrène non séparable	31PBW0001PO 13	Plafond	BON ETAT	Amiante non détecté	RESULTAT ANALYSE
Cuisine		Enduit plaque de plâtre	Enduit plâtreux blanc non séparable + carton non séparable + papier non séparable + toile fibreuse blanche non séparable + peintures multiples non séparable	31PBW0001PO 14	Mur B	BON ETAT	Amiante non détecté	RESULTAT ANALYSE
Cuisine		Enduit plaque de plâtre	Enduit plâtreux blanc non séparable + carton non séparable + toile fibreuse blanche non séparable + peintures multiples non séparable	31PBW0001PO 15	Mur D	BON ETAT	Amiante non détecté	RESULTAT ANALYSE
Cuisine		Enduit béton	Enduit plâtreux blanc non séparable + toile fibreuse blanche non séparable + peintures multiples non séparable	31PBW0001PO 16	Mur C	BON ETAT	Amiante non détecté	RESULTAT ANALYSE
Cuisine		Enduit béton	Enduit plâtreux blanc en vrac non séparable + peintures multiples non séparable	31PBW0001PO 17	Plafond	BON ETAT	Amiante non détecté	RESULTAT ANALYSE

PIECE	ETAGE	ELEMENTS	DESCRIPTIF LABORATOIRE	Echantillon	REPERAGE	ETAT	RESULTAT	METHODE
Cuisine		Revêtement souple	Revêtement cassant beige + revêtement cassant gris + matériau compact gris hétérogène	31PBW0001P018	Sol	BON ETAT	Fr1:Amiante non détecté	RESULTAT ANALYSE
Séjour		Revêtement souple	Revêtement cassant marron + revêtement cassant gris	31PBW0001P008	Sol	BON ETAT	Fr2:Amiante non détecté	RESULTAT ANALYSE
Placard 1		Dalle de sol	Ragréage gris + peinture non séparable + matériau compact gris hétérogène	31PBW0001P010	Sol	BON ETAT	Fr3:Amiante non détecté	RESULTAT ANALYSE
Cellier		Dalle de sol	Matériau compact gris hétérogène	31PBW0001P011	Sol	DEGRADATION PARTIELLE	Fr3:Amiante non détecté	RESULTAT ANALYSE
Chambre 1		Dalle de sol	Revêtement souple beige + colle polymère jaune non séparable + ragréage gris non séparable	31PBW0001P002	Sol	BON ETAT	Amiante non détecté	ZSO
Placard 2		Dalle de sol	Revêtement souple beige + colle polymère jaune non séparable + ragréage gris non séparable	31PBW0001P002	Sol	BON ETAT	Amiante non détecté	ZSO
Escalier		Enduit béton	Enduit plâtreux blanc en vrac avec poussières non séparable + peinture non séparable	31PBW0001P003	Plafond	DEGRADATION PARTIELLE	Amiante non détecté	ZSO
Placard 2		Enduit béton	Enduit plâtreux blanc en vrac avec poussières	31PBW0001P003	Plafond	DEGRADATION PARTIELLE	Amiante non détecté	ZSO



PIECE	ETAGE	ELEMENTS	DESCRIPTIF LABORATOIRE	Echantillon	REPERAGE	ETAT	RESULTAT	METHODE
			non séparable + peinture non séparable					
Palier		Enduit béton	Enduit plâtreux blanc en vrac avec poussières non séparable + peinture non séparable	31PBW0001P003	Plafond	DEGRADATION PARTIELLE	Amiante non détecté	ZSO
WC		Revêtement souple	Revêtement cassant beige + revêtement cassant gris + matériau compact gris hétérogène	31PBW0001P018	Sol	BON ETAT	Fr1:Amiante non détecté	ZSO
Entrée		Revêtement souple	Revêtement cassant marron + revêtement cassant gris	31PBW0001P008	Sol	BON ETAT	Fr2:Amiante non détecté	ZSO
Escalier		Revêtement souple	Revêtement cassant marron + revêtement cassant gris	31PBW0001P008	Sol	BON ETAT	Fr2:Amiante non détecté	ZSO
Dégagement		Revêtement souple	Revêtement cassant marron + revêtement cassant gris	31PBW0001P008	Sol	BON ETAT	Fr2:Amiante non détecté	ZSO

## ANNEXE 1 – PHOTOS DES ELEMENTS AMIANTES ET/OU NON AMIANTES

PRELEVEMENT : 31PBW0001P001			
NOM DU CLIENT	NUMERO DU DOSSIER		PIECE OU LOCAL
OPH77	31PBW0001 19/10/2017		Chambre 1
ELEMENT	DESCRIPTIF DU LABORATOIRE	DATE DE PRELEVEMENT	NOM DE L'OPERATEUR
Dalle de polystyrènes	Polystyrène avec poussières + colle beige non séparable	19/10/2017	JULIEN Mickaël
LOCALISATION		RESULTAT	
Plafond		Amiante non détecté	

EMPLACEMENT



PRELEVEMENT : 31PBW0001P002			
NOM DU CLIENT	NUMERO DU DOSSIER		PIECE OU LOCAL
OPH77	31PBW0001 19/10/2017		Débarras
ELEMENT	DESCRIPTIF DU LABORATOIRE	DATE DE PRELEVEMENT	NOM DE L'OPERATEUR
Dalle de sol	Revêtement souple beige + colle polymère jaune non séparable + ragréage gris non séparable	19/10/2017	JULIEN Mickaël
LOCALISATION		RESULTAT	
Sol		Amiante non détecté	

EMPLACEMENT



PRELEVEMENT : 31PBW0001P003			
NOM DU CLIENT	NUMERO DU DOSSIER		PIECE OU LOCAL
OPH77	31PBW0001 19/10/2017		Débarras
ELEMENT	DESCRIPTIF DU LABORATOIRE	DATE DE PRELEVEMENT	NOM DE L'OPERATEUR
Enduit béton	Enduit plâtreux blanc en vrac avec poussières non séparable + peinture non séparable	19/10/2017	JULIEN Mickaël

LOCALISATION	RESULTAT
Plafond	Amiante non détecté

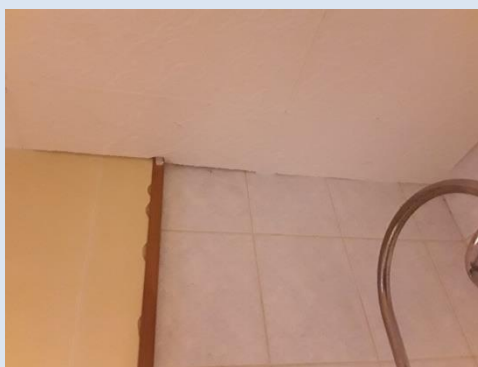
EMPLACEMENT



PRELEVEMENT : 31PBW0001P004			
NOM DU CLIENT	NUMERO DU DOSSIER		PIECE OU LOCAL
OPH77	31PBW0001 19/10/2017		Salle de Bains/WC
ELEMENT	DESCRIPTIF DU LABORATOIRE	DATE DE PRELEVEMENT	NOM DE L'OPERATEUR
Dalle de polystyrènes	Polystyrène + colle beige non séparable	19/10/2017	JULIEN Mickaël

LOCALISATION	RESULTAT
Plafond	Amiante non détecté

EMPLACEMENT



PRELEVEMENT : 31PBW0001P005			
NOM DU CLIENT	NUMERO DU DOSSIER		PIECE OU LOCAL
OPH77	31PBW0001 19/10/2017		Salle de Bains/WC
ELEMENT	DESCRIPTIF DU LABORATOIRE	DATE DE PRELEVEMENT	NOM DE L'OPERATEUR
Dalle de sol	Revêtement souple beige + colle polymère jaune non séparable + ragréage gris non séparable	19/10/2017	JULIEN Mickaël
LOCALISATION		RESULTAT	
Sol		Amiante non détecté	

EMPLACEMENT




PRELEVEMENT : 31PBW0001P006			
NOM DU CLIENT	NUMERO DU DOSSIER		PIECE OU LOCAL
OPH77	31PBW0001 19/10/2017		Chambre 2
ELEMENT	DESCRIPTIF DU LABORATOIRE	DATE DE PRELEVEMENT	NOM DE L'OPERATEUR
Enduit béton	Enduit plâtreux blanc en vrac non séparable + matériau gris non séparable + papier non séparable + peintures multiples non séparable	19/10/2017	JULIEN Mickaël
LOCALISATION		RESULTAT	
Mur D		Amiante non détecté	
EMPLACEMENT			
			

PRELEVEMENT : 31PBW0001P007				
NOM DU CLIENT		NUMERO DU DOSSIER		PIECE OU LOCAL
OPH77		31PBW0001		19/10/2017
ELEMENT	DESCRIPTIF DU LABORATOIRE	DATE DE PRELEVEMENT	NOM DE L'OPERATEUR	
Enduit plaque de plâtre	Enduit plâtreux blanc en vrac non séparable + carton non séparable + toile fibreuse blanche non séparable + peintures multiples non séparable	19/10/2017	JULIEN Mickaël	
LOCALISATION			RESULTAT	
Mur D			Amiante non détecté	

EMPLACEMENT



PRELEVEMENT : 31PBW0001P008			
NOM DU CLIENT	NUMERO DU DOSSIER		PIECE OU LOCAL
OPH77	31PBW0001 19/10/2017		Séjour
ELEMENT	DESCRIPTIF DU LABORATOIRE	DATE DE PRELEVEMENT	NOM DE L'OPERATEUR
Revêtement souple	Colle polymère jaune non séparable + colle polymère jaune non séparable + colle bitumineuse noire non séparable + ragréage gris en vrac non séparable	19/10/2017	JULIEN Mickaël
LOCALISATION		RESULTAT	
Sol		Fr3:Amiante détecté (Chrysotile)	
EMPLACEMENT			
			



PRELEVEMENT : 31PBW0001P008			
NOM DU CLIENT	NUMERO DU DOSSIER		PIECE OU LOCAL
OPH77	31PBW0001 19/10/2017		Séjour
ELEMENT	DESCRIPTIF DU LABORATOIRE	DATE DE PRELEVEMENT	NOM DE L'OPERATEUR
Revêtement souple	Revêtement cassant marron + revêtement cassant gris	19/10/2017	JULIEN Mickaël
LOCALISATION		RESULTAT	
Sol		Fr2:Amiante non détecté	

EMPLACEMENT



PRELEVEMENT : 31PBW0001P008			
NOM DU CLIENT	NUMERO DU DOSSIER		PIECE OU LOCAL
OPH77	31PBW0001 19/10/2017		Séjour
ELEMENT	DESCRIPTIF DU LABORATOIRE	DATE DE PRELEVEMENT	NOM DE L'OPERATEUR
Revêtement souple	Dalle dure cassante beige	19/10/2017	JULIEN Mickaël
LOCALISATION		RESULTAT	
Sol		Fr1:Amiante détecté (Chrysotile)	

EMPLACEMENT



PRELEVEMENT : 31PBW0001P009			
NOM DU CLIENT	NUMERO DU DOSSIER		PIECE OU LOCAL
OPH77	31PBW0001 19/10/2017		Séjour
ELEMENT	DESCRIPTIF DU LABORATOIRE	DATE DE PRELEVEMENT	NOM DE L'OPERATEUR
Enduit plaque de plâtre	Enduit plâtreux blanc + carton non séparable + papier non séparable + peintures multiples non séparable	19/10/2017	JULIEN Mickaël
LOCALISATION		RESULTAT	
Mur B		Amiante non détecté	

EMPLACEMENT



PRELEVEMENT : 31PBW0001P010			
NOM DU CLIENT	NUMERO DU DOSSIER		PIECE OU LOCAL
OPH77	31PBW0001 19/10/2017		Placard 1
ELEMENT	DESCRIPTIF DU LABORATOIRE	DATE DE PRELEVEMENT	NOM DE L'OPERATEUR
Dalle de sol	Ragréage gris + peinture non séparable + matériau compact gris hétérogène	19/10/2017	JULIEN Mickaël
LOCALISATION		RESULTAT	
Sol		Fr3:Amiante non détecté	


EMPLACEMENT



PRELEVEMENT : 31PBW0001P010			
NOM DU CLIENT	NUMERO DU DOSSIER		PIECE OU LOCAL
OPH77	31PBW0001 19/10/2017		Placard 1
ELEMENT	DESCRIPTIF DU LABORATOIRE	DATE DE PRELEVEMENT	NOM DE L'OPERATEUR
Dalle de sol	Colle bitumineuse noire	19/10/2017	JULIEN Mickaël
LOCALISATION		RESULTAT	
Sol		Fr2:Amiante détecté (Chrysotile)	

EMPLACEMENT



PRELEVEMENT : 31PBW0001P010			
NOM DU CLIENT	NUMERO DU DOSSIER		PIECE OU LOCAL
OPH77	31PBW0001 19/10/2017		Placard 1
ELEMENT	DESCRIPTIF DU LABORATOIRE	DATE DE PRELEVEMENT	NOM DE L'OPERATEUR
Dalle de sol	Dalle dure cassante grise	19/10/2017	JULIEN Mickaël
LOCALISATION		RESULTAT	
Sol		Fr1:Amiante détecté (Chrysotile)	
EMPLACEMENT			
			

PRELEVEMENT : 31PBW0001P011			
NOM DU CLIENT	NUMERO DU DOSSIER		PIECE OU LOCAL
OPH77	31PBW0001 19/10/2017		Cellier
ELEMENT	DESCRIPTIF DU LABORATOIRE	DATE DE PRELEVEMENT	NOM DE L'OPERATEUR
Dalle de sol	Matériau compact gris hétérogène	19/10/2017	JULIEN Mickaël
LOCALISATION		RESULTAT	
Sol		Fr3:Amiante non détecté	
EMPLACEMENT			
			

PRELEVEMENT : 31PBW0001P011			
NOM DU CLIENT	NUMERO DU DOSSIER		PIECE OU LOCAL
OPH77	31PBW0001 19/10/2017		Cellier
ELEMENT	DESCRIPTIF DU LABORATOIRE	DATE DE PRELEVEMENT	NOM DE L'OPERATEUR
Dalle de sol	Colle bitumineuse noire + ragréage gris non séparable	19/10/2017	JULIEN Mickaël
LOCALISATION		RESULTAT	
Sol		Fr2:Amiante détecté (Chrysotile)	


EMPLACEMENT




PRELEVEMENT : 31PBW0001P011			
NOM DU CLIENT	NUMERO DU DOSSIER		PIECE OU LOCAL
OPH77	31PBW0001 19/10/2017		Cellier
ELEMENT	DESCRIPTIF DU LABORATOIRE	DATE DE PRELEVEMENT	NOM DE L'OPERATEUR
Dalle de sol	Dalle dure cassante beige	19/10/2017	JULIEN Mickaël
LOCALISATION		RESULTAT	
Sol		Fr1:Amiante détecté (Chrysotile)	

EMPLACEMENT



PRELEVEMENT : 31PBW0001P012			
NOM DU CLIENT	NUMERO DU DOSSIER		PIECE OU LOCAL
OPH77	31PBW0001 19/10/2017		Cellier
ELEMENT	DESCRIPTIF DU LABORATOIRE	DATE DE PRELEVEMENT	NOM DE L'OPERATEUR
Colle polystyrène	Polystyrène avec poussières non séparable + colle beige non séparable	19/10/2017	JULIEN Mickaël
LOCALISATION		RESULTAT	
Mur B		Amiante non détecté	
EMPLACEMENT			
			

PRELEVEMENT : 31PBW0001P013			
NOM DU CLIENT	NUMERO DU DOSSIER		PIECE OU LOCAL
OPH77	31PBW0001 19/10/2017		WC
ELEMENT	DESCRIPTIF DU LABORATOIRE	DATE DE PRELEVEMENT	NOM DE L'OPERATEUR
Dalle de polystyrènes	Matériau plâtreux blanc en vrac + polystyrène non séparable	19/10/2017	JULIEN Mickaël
LOCALISATION		RESULTAT	
Plafond		Amiante non détecté	
EMPLACEMENT			
			

PRELEVEMENT : 31PBW0001P014			
NOM DU CLIENT	NUMERO DU DOSSIER		PIECE OU LOCAL
OPH77	31PBW0001 19/10/2017		Cuisine
ELEMENT	DESCRIPTIF DU LABORATOIRE	DATE DE PRELEVEMENT	NOM DE L'OPERATEUR
Enduit plaque de plâtre	Enduit plâtreux blanc non séparable + carton non séparable + papier non séparable + toile fibreuse blanche non séparable + peintures multiples non séparable	19/10/2017	JULIEN Mickaël
LOCALISATION		RESULTAT	
Mur B		Amiante non détecté	
EMPLACEMENT			
			

PRELEVEMENT : 31PBW0001P015			
NOM DU CLIENT	NUMERO DU DOSSIER		PIECE OU LOCAL
OPH77	31PBW0001 19/10/2017		Cuisine
ELEMENT	DESCRIPTIF DU LABORATOIRE	DATE DE PRELEVEMENT	NOM DE L'OPERATEUR
Enduit plaque de plâtre	Enduit plâtreux blanc non séparable + carton non séparable + toile fibreuse blanche non séparable + peintures multiples non séparable	19/10/2017	JULIEN Mickaël
LOCALISATION		RESULTAT	
Mur D		Amiante non détecté	
EMPLACEMENT			
			

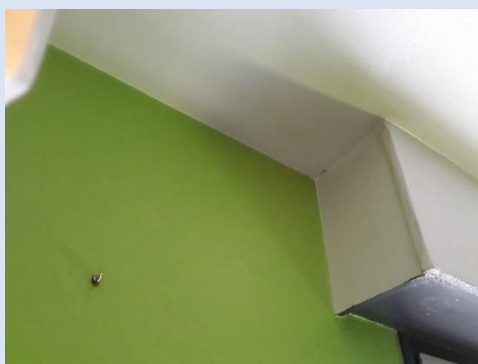


PRELEVEMENT : 31PBW0001P016			
NOM DU CLIENT	NUMERO DU DOSSIER		PIECE OU LOCAL
OPH77	31PBW0001 19/10/2017		Cuisine
ELEMENT	DESCRIPTIF DU LABORATOIRE	DATE DE PRELEVEMENT	NOM DE L'OPERATEUR
Enduit béton	Enduit plâtreux blanc non séparable + toile fibreuse blanche non séparable + peintures multiples non séparable	19/10/2017	JULIEN Mickaël
LOCALISATION		RESULTAT	
Mur C		Amiante non détecté	

EMPLACEMENT



PRELEVEMENT : 31PBW0001P017			
NOM DU CLIENT	NUMERO DU DOSSIER		PIECE OU LOCAL
OPH77	31PBW0001 19/10/2017		Cuisine
ELEMENT	DESCRIPTIF DU LABORATOIRE	DATE DE PRELEVEMENT	NOM DE L'OPERATEUR
Enduit béton	Enduit plâtreux blanc en vrac non séparable + peintures multiples non séparable	19/10/2017	JULIEN Mickaël
LOCALISATION		RESULTAT	
Plafond		Amiante non détecté	
EMPLACEMENT			



PRELEVEMENT : 31PBW0001P018			
NOM DU CLIENT	NUMERO DU DOSSIER		PIECE OU LOCAL
OPH77	31PBW0001 19/10/2017		Cuisine
ELEMENT	DESCRIPTIF DU LABORATOIRE	DATE DE PRELEVEMENT	NOM DE L'OPERATEUR
Revêtement souple	Colle polymère incolore non séparable + colle polymère jaune non séparable + dalle dure cassante beige	19/10/2017	JULIEN Mickaël
LOCALISATION		RESULTAT	
Sol		Fr2:Amiante détecté (Chrysotile)	

EMPLACEMENT



PRELEVEMENT : 31PBW0001P018			
NOM DU CLIENT	NUMERO DU DOSSIER		PIECE OU LOCAL
OPH77	31PBW0001 19/10/2017		Cuisine
ELEMENT	DESCRIPTIF DU LABORATOIRE	DATE DE PRELEVEMENT	NOM DE L'OPERATEUR
Revêtement souple	Revêtement cassant beige + revêtement cassant gris + matériau compact gris hétérogène	19/10/2017	JULIEN Mickaël
LOCALISATION		RESULTAT	
Sol		Fr1:Amiante non détecté	

EMPLACEMENT

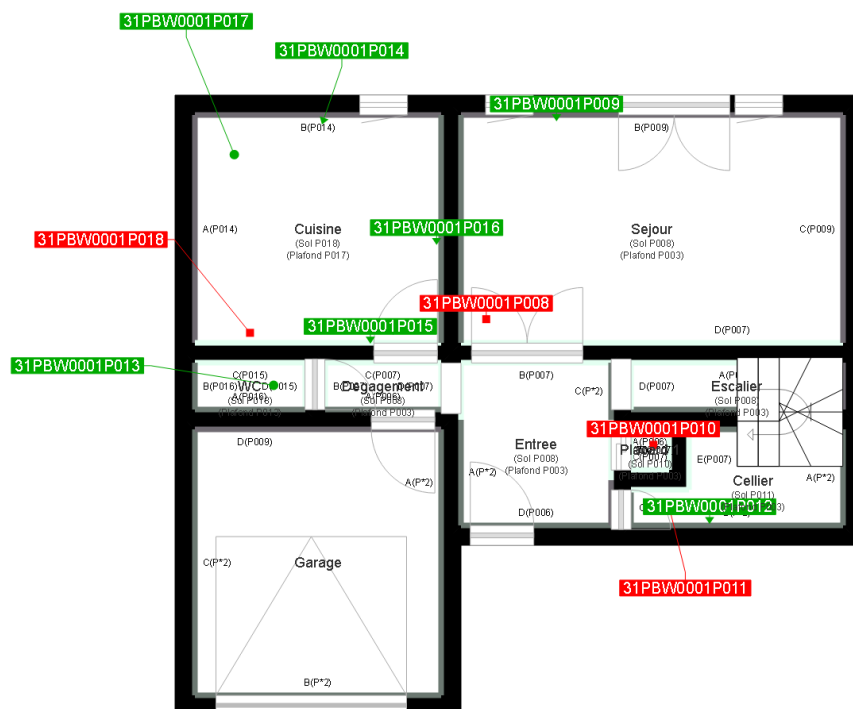


PRELEVEMENT : 31PBW0001P018			
NOM DU CLIENT	NUMERO DU DOSSIER		PIECE OU LOCAL
OPH77	31PBW0001 19/10/2017		Cuisine
ELEMENT	DESCRIPTIF DU LABORATOIRE	DATE DE PRELEVEMENT	NOM DE L'OPERATEUR
Revêtement souple	Colle bitumineuse noire	19/10/2017	JULIEN Mickaël
LOCALISATION		RESULTAT	
Sol		Fr3:Amiante détecté (Chrysotile)	

EMPLACEMENT



## ANNEXE 2 – CROQUIS DE LOCALISATION DE PRELEVEMENTS





	Murs périphériques / Plaques de plâtre
	Murs Bois
	Murs Brique
	Murs Béton brut
	Cloisons Plaques de plâtre
	Murs carreaux de plâtre
	Murs Béton / Enduit
	Murs porteurs et/ou mur de refend / Plaques de plâtre
	Murs périphériques / Doublage (plaque de plâtre + isolant)
	Torchis
	Murs Amiantés
	Murs Brique / Enduit
	Murs Brique plâtrière

	Prélèvements de sol amiantés
	Prélèvements de sol non amiantés
	Prélèvements de plafonds amiantés
	Prélèvements de plafonds non amiantés
	Prélèvements de murs amiantés
	Prélèvements de murs non amiantés
	Autres types de prélèvements amiantés
	Autres types de prélèvements non amiantés

## ANNEXE 3 – PROCES VERBAUX D'ANALYSES



Parc d'affaires Espace Performances Bât K  
35760 SAINT-GREGOIRE  
Tél : 02.99.35.41.41  
Fax : 02.23.22.52.27  
www.itga.fr



Accréditation n° 1-5970  
Liste des sites et portées  
disponibles sur www.cofrac.fr

L'accréditation du COFRAC atteste de la compétence des laboratoires pour les seuls essais couverts par l'accréditation qui sont identifiés par le symbole :

### RAPPORT D'ESSAI N° IT141710-41762 EN DATE DU 25/10/2017 RECHERCHE ET IDENTIFICATION D'AMIANTE SUR UN PRELEVEMENT DE MATERIAU

Ce rapport d'essai ne concerne que les échantillons soumis à l'analyse.

#### Client :

EXPERT HABITAT & INDUSTRIE INGENIERIE (COMPTE  
MATERIAUX)  
21 route d'Albert  
62450 AVESNES LES BAPAUME

#### Prélèvement :

Commande ITGA : IT0717-100746  
Echantillon ITGA : IT141710-41762  
Reçu au laboratoire le : 23/10/2017

#### Réf. Client :

Commande	31PBW0001-01
Dossier client	31PBW0001-01 - 50 RUE PAUL ELUARD - LGMT 1 77610 FONTENAY TRESIGNY
Echantillon	31PBW0001P001 / LOGEMENTS COLLECTIFS - - - / Chambre 1 Plafond Dalle de polystyrènes
Description ITGA	Polystyrène avec poussières / Colle beige

#### Préparation :

Effectuée de façon à être représentative de l'échantillon

- pour une analyse au Microscope Electronique à Transmission Analytique (META) : broyage mécanique, récupération de poussières sur grille de microscope électronique (méthode interne IT 085 ou IT 286)

#### Technique Analytique :

- Microscope Electronique à Transmission Analytique (parties pertinentes de la norme NF X 43-050)

#### Résultat :

Fraction Analyisée	Technique analytique et date d'analyse	Résultat	Type d'amiante	Nb de préparations
▶ Polystyrène avec poussières + colle beige non séparable	META le 25/10/2017	Amiante non détecté	---	2

Validé par : Fatima BELARBI - Analyste

La reproduction de ce rapport d'essai n'est autorisée que sous sa forme intégrale ; ce rapport ne doit pas être reproduit partiellement sans l'approbation du laboratoire.  
Sauf demande particulière et écrite du client, les échantillons sont conservés pendant 6 mois et les rapports pendant 2 ans.

DTA 164 rev 12

Page 1 / 1



Parc d'affaires Espace Performances Bât K  
35760 SAINT-GREGOIRE  
Tél : 02.99.35.41.41  
Fax : 02.23.22.52.27  
www.itga.fr



L'accréditation du COFRAC atteste de la compétence des laboratoires pour les seuls essais couverts par l'accréditation qui sont identifiés par le symbole :

**RAPPORT D'ESSAI N° IT141710-41763 EN DATE DU 25/10/2017**  
**RECHERCHE ET IDENTIFICATION D'AMIANTE SUR UN PRELEVEMENT DE MATERIAU**

Ce rapport d'essai ne concerne que les échantillons soumis à l'analyse.

**Client :**

EXPERT HABITAT & INDUSTRIE INGENIERIE (COMPTE  
MATERIAUX)  
21 route d'Albert  
62450 AVESNES LES BAPAUME

**Prélèvement :**

Commande ITGA : IT0717-100746  
Echantillon ITGA : IT141710-41763  
Reçu au laboratoire le : 23/10/2017

**Réf. Client :**

Commande	31PBW0001--01
Dossier client	31PBW0001--01 - 50 RUE PAUL ELUARD - LGMT 1 77610 FONTENAY TRESIGNY
Echantillon	31PBW0001P002 / LOGEMENTS COLLECTIFS - - - / Débarras Sol Dalle de sol
Description ITGA	Revêtement souple beige / Colle polymère jaune / Ragréage gris

**Préparation :**

Effectuée de façon à être représentative de l'échantillon

- pour une analyse au Microscope Electronique à Transmission Analytique (META) : broyage mécanique, récupération de poussières sur grille de microscope électronique (méthode interne IT 085 ou IT 286)

**Technique Analytique :**

- Microscope Electronique à Transmission Analytique (parties pertinentes de la norme NF X 43-050)

**Résultat :**

Fraction Analysée	Technique analytique et date d'analyse	Résultat	Type d'amiante	Nb de préparations
▶ Revêtement souple beige + colle polymère jaune non séparable + ragréage gris non séparable	META le 25/10/2017	Amiante non détecté	---	1

Validé par : Fatima BELARBI - Analyste

La reproduction de ce rapport d'essai n'est autorisée que sous sa forme intégrale ; ce rapport ne doit pas être reproduit partiellement sans l'approbation du laboratoire.  
Sauf demande particulière et écrite du client, les échantillons sont conservés pendant 6 mois et les rapports pendant 2 ans.

DTA 144 rev 12

Page 1 / 1





Parc d'affaires Espace Performances Bât K  
35760 SAINT-GREGOIRE  
Tél : 02.99.35.41.41  
Fax : 02.23.22.52.27  
www.itga.fr



L'accréditation du COFRAC atteste de la compétence des laboratoires pour les seuls essais couverts par l'accréditation qui sont identifiés par le symbole :

**RAPPORT D'ESSAI N° IT141710-41764 EN DATE DU 25/10/2017**  
**RECHERCHE ET IDENTIFICATION D'AMIANTE SUR UN PRELEVEMENT DE MATERIAU**

Ce rapport d'essai ne concerne que les échantillons soumis à l'analyse.

**Client :**

EXPERT HABITAT & INDUSTRIE INGENIERIE (COMPTE  
MATERIAUX)  
21 route d'Albert  
62450 AVESNES LES BAPAUME

**Prélèvement :**

Commande ITGA : IT0717-100746  
Echantillon ITGA : IT141710-41764  
Reçu au laboratoire le : 23/10/2017

**Réf. Client :**

Commande	31PBW0001--01
Dossier client	31PBW0001--01 - 50 RUE PAUL ELUARD - LGMT 1 77610 FONTENAY TRESIGNY
Echantillon	31PBW0001P003 / LOGEMENTS COLLECTIFS - - - / Débarras Plafond Enduit béton
Description ITGA	Enduit plâtreux blanc en vrac avec poussières / Peinture

**Préparation :**

Effectuée de façon à être représentative de l'échantillon

- pour une analyse au Microscope Electronique à Transmission Analytique (META) : broyage mécanique, récupération de poussières sur grille de microscope électronique (méthode interne IT 085 ou IT 286)

**Technique Analytique :**

- Microscope Electronique à Transmission Analytique (parties pertinentes de la norme NF X 43-050)

**Résultat :**

Fraction Analysée	Technique analytique et date d'analyse	Résultat	Type d'amiante	Nb de préparations
▶ Enduit plâtreux blanc en vrac avec poussières non séparable + peinture non séparable	META le 25/10/2017	Amiante non détecté	---	1

Validé par : Fatima BELARBI - Analyste

La reproduction de ce rapport d'essai n'est autorisée que sous sa forme intégrale ; ce rapport ne doit pas être reproduit partiellement sans l'approbation du laboratoire.  
Sauf demande particulière et écrite du client, les échantillons sont conservés pendant 6 mois et les rapports pendant 2 ans.

DTA 144 rev 12

Page 1 / 1



Parc d'affaires Espace Performances Bât K  
35760 SAINT-GREGOIRE  
Tél : 02.99.35.41.41  
Fax : 02.23.22.52.27  
www.itga.fr



L'accréditation du COFRAC atteste de la compétence des laboratoires pour les seuls essais couverts par l'accréditation qui sont identifiés par le symbole :

**RAPPORT D'ESSAI N° IT141710-41765 EN DATE DU 25/10/2017**  
**RECHERCHE ET IDENTIFICATION D'AMIANTE SUR UN PRELEVEMENT DE MATERIAU**

Ce rapport d'essai ne concerne que les échantillons soumis à l'analyse.

**Client :**  
EXPERT HABITAT & INDUSTRIE INGENIERIE (COMPTE  
MATERIAUX)  
21 route d'Albert  
62450 AVESNES LES BAPAUME

**Prélèvement :**  
Commande ITGA : IT0717-100746  
Echantillon ITGA : IT141710-41765  
Reçu au laboratoire le : 23/10/2017

**Réf. Client :**

Commande	31PBW0001--01
Dossier client	31PBW0001--01 - 50 RUE PAUL ELUARD - LGMT 1 77610 FONTENAY TRESIGNY
Echantillon	31PBW0001P004 / LOGEMENTS COLLECTIFS - - - / Salle de Bains WC Plafond Dalle de polystyrènes
Description ITGA	Polystyrène / Colle beige

**Préparation :**

Effectuée de façon à être représentative de l'échantillon

- pour une analyse au Microscope Electronique à Transmission Analytique (META) : broyage mécanique, récupération de poussières sur grille de microscope électronique (méthode interne IT 085 ou IT 286)

**Technique Analytique :**

- Microscope Electronique à Transmission Analytique (parties pertinentes de la norme NF X 43-050)

**Résultat :**

Fraction Analysée	Technique analytique et date d'analyse	Résultat	Type d'amiante	Nb de préparations
▶ Polystyrène + colle beige non séparable	META le 25/10/2017	Amiante non détecté	---	2

Validé par : Fatima BELARBI - Analyste

La reproduction de ce rapport d'essai n'est autorisée que sous sa forme intégrale ; ce rapport ne doit pas être reproduit partiellement sans l'approbation du laboratoire.  
Sauf demande particulière et écrite du client, les échantillons sont conservés pendant 6 mois et les rapports pendant 2 ans.

DTA 144 rev 12

Page 1 / 1



Parc d'affaires Espace Performances Bât K  
35760 SAINT-GREGOIRE  
Tél : 02.99.35.41.41  
Fax : 02.23.22.52.27  
www.itga.fr



L'accréditation du COFRAC atteste de la compétence des laboratoires pour les seuls essais couverts par l'accréditation qui sont identifiés par le symbole :

**RAPPORT D'ESSAI N° IT141710-41766 EN DATE DU 25/10/2017**  
**RECHERCHE ET IDENTIFICATION D'AMIANTE SUR UN PRELEVEMENT DE MATERIAU**

Ce rapport d'essai ne concerne que les échantillons soumis à l'analyse.

**Client :**

EXPERT HABITAT & INDUSTRIE INGENIERIE (COMPTE  
MATERIAUX)  
21 route d'Albert  
62450 AVESNES LES BAPAUME

**Prélèvement :**

Commande ITGA : IT0717-100746  
Echantillon ITGA : IT141710-41766  
Reçu au laboratoire le : 23/10/2017

**Réf. Client :**

Commande	31PBW0001--01
Dossier client	31PBW0001--01 - 50 RUE PAUL ELUARD - LGMT 1 77610 FONTENAY TRESIGNY
Echantillon	31PBW0001P005 / LOGEMENTS COLLECTIFS - - - / Salle de Bains WC Sol Dalle de sol
Description ITGA	Revêtement souple beige / Colle polymère jaune / Ragréage gris

**Préparation :**

Effectuée de façon à être représentative de l'échantillon

- pour une analyse au Microscope Electronique à Transmission Analytique (META) : broyage mécanique, récupération de poussières sur grille de microscope électronique (méthode interne IT 085 ou IT 286)

**Technique Analytique :**

- Microscope Electronique à Transmission Analytique (parties pertinentes de la norme NF X 43-050)

**Résultat :**

Fraction Analysée	Technique analytique et date d'analyse	Résultat	Type d'amiante	Nb de préparations
▶ Revêtement souple beige + colle polymère jaune non séparable + ragréage gris non séparable	META le 25/10/2017	Amiante non détecté	---	1

Validé par : Fatima BELARBI - Analyste

La reproduction de ce rapport d'essai n'est autorisée que sous sa forme intégrale ; ce rapport ne doit pas être reproduit partiellement sans l'approbation du laboratoire.  
Sauf demande particulière et écrite du client, les échantillons sont conservés pendant 6 mois et les rapports pendant 2 ans.

DTA 144 rev 12

Page 1 / 1



Parc d'affaires Espace Performances Bât K  
35760 SAINT-GREGOIRE  
Tél : 02.99.35.41.41  
Fax : 02.23.22.52.27  
www.itga.fr



L'accréditation du COFRAC atteste de la compétence des laboratoires pour les seuls essais couverts par l'accréditation qui sont identifiés par le symbole :

**RAPPORT D'ESSAI N° IT141710-41767 EN DATE DU 25/10/2017**  
**RECHERCHE ET IDENTIFICATION D'AMIANTE SUR UN PRELEVEMENT DE MATERIAU**

Ce rapport d'essai ne concerne que les échantillons soumis à l'analyse.

**Client :**  
EXPERT HABITAT & INDUSTRIE INGENIERIE (COMPTE  
MATERIAUX)  
21 route d'Albert  
62450 AVESNES LES BAPAUME

**Prélèvement :**  
Commande ITGA : IT0717-100746  
Echantillon ITGA : IT141710-41767  
Reçu au laboratoire le : 23/10/2017

**Réf. Client :**

Commande	31PBW0001--01
Dossier client	31PBW0001--01 - 50 RUE PAUL ELUARD - LGMT 1 77610 FONTENAY TRESIGNY
Echantillon	31PBW0001P006 / LOGEMENTS COLLECTIFS - - - / Chambre 2 Mur D Enduit béton
Description ITGA	Enduit plâtreux blanc en vrac / Matériau gris / Papier / Peintures multiples

**Préparation :**

Effectuée de façon à être représentative de l'échantillon

- pour une analyse au Microscope Electronique à Transmission Analytique (META) : broyage mécanique, récupération de poussières sur grille de microscope électronique (méthode interne IT 085 ou IT 286)

**Technique Analytique :**

- Microscope Electronique à Transmission Analytique (parties pertinentes de la norme NF X 43-050)

**Résultat :**

Fraction Analysée	Technique analytique et date d'analyse	Résultat	Type d'amiante	Nb de préparations
▶ Enduit plâtreux blanc en vrac non séparable + matériau gris non séparable + papier non séparable + peintures multiples non séparable	META le 25/10/2017	Amiante non détecté	---	1

Validé par : Fatima BELARBI - Analyste

La reproduction de ce rapport d'essai n'est autorisée que sous sa forme intégrale ; ce rapport ne doit pas être reproduit partiellement sans l'approbation du laboratoire.  
Sauf demande particulière et écrite du client, les échantillons sont conservés pendant 6 mois et les rapports pendant 2 ans.

DTA 144 rev 12

Page 1 / 1



Parc d'affaires Espace Performances Bât K  
35760 SAINT-GREGOIRE  
Tél : 02.99.35.41.41  
Fax : 02.23.22.52.27  
www.itga.fr



L'accréditation du COFRAC atteste de la compétence des laboratoires pour les seuls essais couverts par l'accréditation qui sont identifiés par le symbole :

**RAPPORT D'ESSAI N° IT141710-41768 EN DATE DU 25/10/2017**  
**RECHERCHE ET IDENTIFICATION D'AMIANTE SUR UN PRELEVEMENT DE MATERIAU**

Ce rapport d'essai ne concerne que les échantillons soumis à l'analyse.

**Client :**

EXPERT HABITAT & INDUSTRIE INGENIERIE (COMPTE  
MATERIAUX)  
21 route d'Albert  
62450 AVESNES LES BAPAUME

**Prélèvement :**

Commande ITGA : IT0717-100746  
Echantillon ITGA : IT141710-41768  
Reçu au laboratoire le : 23/10/2017

**Réf. Client :**

Commande	31PBW0001--01
Dossier client	31PBW0001--01 - 50 RUE PAUL ELUARD - LGMT 1 77610 FONTENAY TRESIGNY
Echantillon	31PBW0001P007 / LOGEMENTS COLLECTIFS - - - / Palier Mur D Enduit plaque de plâtre
Description ITGA	Enduit plâtreux blanc en vrac / Carton / Toile fibreuse blanche / Peintures multiples

**Préparation :**

Effectuée de façon à être représentative de l'échantillon

- pour une analyse au Microscope Electronique à Transmission Analytique (META) : broyage mécanique, récupération de poussières sur grille de microscope électronique (méthode interne IT 085 ou IT 286)

**Technique Analytique :**

- Microscope Electronique à Transmission Analytique (parties pertinentes de la norme NF X 43-050)

**Résultat :**

Fraction Analysée	Technique analytique et date d'analyse	Résultat	Type d'amiante	Nb de préparations
▶ Enduit plâtreux blanc en vrac non séparable + carton non séparable + toile fibreuse blanche non séparable + peintures multiples non séparable	META le 25/10/2017	Amiante non détecté	---	1

Validé par : Fatima BELARBI - Analyste

La reproduction de ce rapport d'essai n'est autorisée que sous sa forme intégrale ; ce rapport ne doit pas être reproduit partiellement sans l'approbation du laboratoire.  
Sauf demande particulière et écrite du client, les échantillons sont conservés pendant 6 mois et les rapports pendant 2 ans.

DTA 144 rev 12

Page 1 / 1



Parc d'affaires Espace Performances Bât K  
35760 SAINT-GREGOIRE  
Tél : 02.99.35.41.41  
Fax : 02.23.22.52.27  
www.itga.fr



L'accréditation du COFRAC atteste de la compétence des laboratoires pour les seuls essais couverts par l'accréditation qui sont identifiés par le symbole :

**RAPPORT D'ESSAI N° IT141710-41769 EN DATE DU 25/10/2017**  
**RECHERCHE ET IDENTIFICATION D'AMIANTE SUR UN PRELEVEMENT DE MATERIAU**

Ce rapport d'essai ne concerne que les échantillons soumis à l'analyse.

**Client :**

EXPERT HABITAT & INDUSTRIE INGENIERIE (COMPTE  
MATERIAUX)  
21 route d'Albert  
62450 AVESNES LES BAPAUME

**Prélèvement :**

Commande ITGA : IT0717-100746  
Echantillon ITGA : IT141710-41769  
Reçu au laboratoire le : 23/10/2017

**Réf. Client :**

Commande	31PBW0001--01
Dossier client	31PBW0001--01 - 50 RUE PAUL ELUARD - LGMT 1 77610 FONTENAY TRESIGNY
Echantillon	31PBW0001P008 / LOGEMENTS COLLECTIFS - - - / Séjour Sol Revêtement souple
Description ITGA	Revêtement cassant marron / Colle polymère jaune / Revêtement cassant gris / Colle polymère jaune / Dalle dure cassante beige / Colle bitumineuse noire / Ragréage gris en vrac

**Préparation :**

Effectuée de façon à être représentative de l'échantillon

- pour une analyse au Microscope Electronique à Transmission Analytique (META) : broyage mécanique, récupération de poussières sur grille de microscope électronique (méthode interne IT 085 ou IT 286)

**Technique Analytique :**

- Microscope Electronique à Transmission Analytique (parties pertinentes de la norme NF X 43-050)

**Résultat :**

Fraction Analysée	Technique analytique et date d'analyse	Résultat	Type d'amiante	Nb de préparations
▶ Dalle dure cassante beige	META le 25/10/2017	Présence de fibres d'amiante	Chrysotile	1
▶ Revêtement cassant marron + revêtement cassant gris	META le 25/10/2017	Amiante non détecté	---	1
▶ Colle polymère jaune non séparable + colle polymère jaune non séparable + colle bitumineuse noire non séparable + ragréage gris en vrac non séparable	META le 25/10/2017	Présence de fibres d'amiante	Chrysotile	2

Validé par : Fatima BELARBI - Analyste

La reproduction de ce rapport d'essai n'est autorisée que sous sa forme intégrale ; ce rapport ne doit pas être reproduit partiellement sans l'approbation du laboratoire.  
Sauf demande particulière et écrite du client, les échantillons sont conservés pendant 6 mois et les rapports pendant 2 ans.

DTA 144 rev 12

Page 1 / 1



Parc d'affaires Espace Performances Bât K  
35760 SAINT-GREGOIRE  
Tél : 02.99.35.41.41  
Fax : 02.23.22.52.27  
www.itga.fr



L'accréditation du COFRAC atteste de la compétence des laboratoires pour les seuls essais couverts par l'accréditation qui sont identifiés par le symbole :

**RAPPORT D'ESSAI N° IT141710-41770 EN DATE DU 25/10/2017**  
**RECHERCHE ET IDENTIFICATION D'AMIANTE SUR UN PRELEVEMENT DE MATERIAU**

Ce rapport d'essai ne concerne que les échantillons soumis à l'analyse.

**Client :**

EXPERT HABITAT & INDUSTRIE INGENIERIE (COMPTE  
MATERIAUX)  
21 route d'Albert  
62450 AVESNES LES BAPAUME

**Prélèvement :**

Commande ITGA : IT0717-100746  
Echantillon ITGA : IT141710-41770  
Reçu au laboratoire le : 23/10/2017

**Réf. Client :**

Commande	31PBW0001--01
Dossier client	31PBW0001--01 - 50 RUE PAUL ELUARD - LGMT 1 77610 FONTENAY TRESIGNY
Echantillon	31PBW0001P009 / LOGEMENTS COLLECTIFS - - - / Séjour Mur B Enduit plaque de plâtre
Description ITGA	Enduit plâtreux blanc / Carton / Papier / Peintures multiples

**Préparation :**

Effectuée de façon à être représentative de l'échantillon

- pour une analyse au Microscope Electronique à Transmission Analytique (META) : broyage mécanique, récupération de poussières sur grille de microscope électronique (méthode interne IT 085 ou IT 286)

**Technique Analytique :**

- Microscope Electronique à Transmission Analytique (parties pertinentes de la norme NF X 43-050)

**Résultat :**

Fraction Analysée	Technique analytique et date d'analyse	Résultat	Type d'amiante	Nb de préparations
▶ Enduit plâtreux blanc + carton non séparable + papier non séparable + peintures multiples non séparable	META le 25/10/2017	Amiante non détecté	---	1

Validé par : Fatima BELARBI - Analyste

La reproduction de ce rapport d'essai n'est autorisée que sous sa forme intégrale ; ce rapport ne doit pas être reproduit partiellement sans l'approbation du laboratoire.  
Sauf demande particulière et écrite du client, les échantillons sont conservés pendant 6 mois et les rapports pendant 2 ans.

DTA 144 rev 12

Page 1 / 1



Parc d'affaires Espace Performances Bât K  
35760 SAINT-GREGOIRE  
Tél : 02.99.35.41.41  
Fax : 02.23.22.52.27  
www.itga.fr



L'accréditation du COFRAC atteste de la compétence des laboratoires pour les seuls essais couverts par l'accréditation qui sont identifiés par le symbole :

**RAPPORT D'ESSAI N° IT141710-41771 EN DATE DU 25/10/2017**  
**RECHERCHE ET IDENTIFICATION D'AMIANTE SUR UN PRELEVEMENT DE MATERIAU**

Ce rapport d'essai ne concerne que les échantillons soumis à l'analyse.

**Client :**

EXPERT HABITAT & INDUSTRIE INGENIERIE (COMPTE  
MATERIAUX)  
21 route d'Albert  
62450 AVESNES LES BAPAUME

**Prélèvement :**

Commande ITGA : IT0717-100746  
Echantillon ITGA : IT141710-41771  
Reçu au laboratoire le : 23/10/2017

**Réf. Client :**

Commande	31PBW0001--01
Dossier client	31PBW0001--01 - 50 RUE PAUL ELUARD - LGMT 1 77610 FONTENAY TRESIGNY
Echantillon	31PBW0001P010 / LOGEMENTS COLLECTIFS - - - / Placard 1 Sol Dalle de sol
Description ITGA	Dalle dure cassante grise / Colle bitumineuse noire / Ragréage gris / Peinture / Matériau compact gris hétérogène

**Préparation :**

Effectuée de façon à être représentative de l'échantillon

- pour une analyse au Microscope Optique à Lumière Polarisée (MOLP) : pas de traitement thermique ou mécanique
- pour une analyse au Microscope Electronique à Transmission Analytique (META) : broyage mécanique, récupération de poussières sur grille de microscope électronique (méthode interne IT 085 ou IT 286)

**Technique Analytique :**

- Microscope Optique à Lumière Polarisée (méthode guide HSG 248 - appendice 2)
- Microscope Electronique à Transmission Analytique (parties pertinentes de la norme NF X 43-050)

**Résultat :**

Fraction Analysée	Technique analytique et date d'analyse	Résultat	Type d'amiante	Nb de préparations
▶ Dalle dure cassante grise	META le 25/10/2017	Présence de fibres d'amiante	Chrysotile	1
▶ Colle bitumineuse noire	MOLP le 25/10/2017	Présence de fibres d'amiante	Chrysotile	1
▶ Ragréage gris + peinture non séparable + matériau compact gris hétérogène	META le 25/10/2017	Amiante non détecté	---	1

Validé par : Fatima BELARBI - Analyste

La reproduction de ce rapport d'essai n'est autorisée que sous sa forme intégrale ; ce rapport ne doit pas être reproduit partiellement sans l'approbation du laboratoire.  
Sauf demande particulière et écrite du client, les échantillons sont conservés pendant 6 mois et les rapports pendant 2 ans.

DTA 144 rev 12

Page 1 / 1





Parc d'affaires Espace Performances Bât K  
35760 SAINT-GREGOIRE  
Tél : 02.99.35.41.41  
Fax : 02.23.22.52.27  
www.itga.fr



L'accréditation du COFRAC atteste de la compétence des laboratoires pour les seuls essais couverts par l'accréditation qui sont identifiés par le symbole :

**RAPPORT D'ESSAI N° IT141710-41772 EN DATE DU 25/10/2017**  
**RECHERCHE ET IDENTIFICATION D'AMIANTE SUR UN PRELEVEMENT DE MATERIAU**

Ce rapport d'essai ne concerne que les échantillons soumis à l'analyse.

**Client :**  
EXPERT HABITAT & INDUSTRIE INGENIERIE (COMPTE  
MATERIAUX)  
21 route d'Albert  
62450 AVESNES LES BAPAUME

**Prélèvement :**  
Commande ITGA : IT0717-100746  
Echantillon ITGA : IT141710-41772  
Reçu au laboratoire le : 23/10/2017

**Réf. Client :**

Commande	31PBW0001--01
Dossier client	31PBW0001--01 - 50 RUE PAUL ELUARD - LGMT 1 77610 FONTENAY TRESIGNY
Echantillon	31PBW0001P011 / LOGEMENTS COLLECTIFS - - - / Cellier Sol Dalle de sol
Description ITGA	Dalle dure cassante beige / Colle bitumineuse noire / Ragréage gris / Matériau compact gris hétérogène

**Préparation :**

Effectuée de façon à être représentative de l'échantillon

- pour une analyse au Microscope Optique à Lumière Polarisée (MOLP) : pas de traitement thermique ou mécanique
- pour une analyse au Microscope Electronique à Transmission Analytique (META) : broyage mécanique, récupération de poussières sur grille de microscope électronique (méthode interne IT 085 ou IT 286)

**Technique Analytique :**

- Microscope Optique à Lumière Polarisée (méthode guide HSG 248 - appendice 2)
- Microscope Electronique à Transmission Analytique (parties pertinentes de la norme NF X 43-050)

**Résultat :**

Fraction Analysée	Technique analytique et date d'analyse	Résultat	Type d'amiante	Nb de préparations
▶ Dalle dure cassante beige	META le 25/10/2017	Présence de fibres d'amiante	Chrysotile	1
▶ Colle bitumineuse noire + ragréage gris non séparable	MOLP le 25/10/2017	Présence de fibres d'amiante	Chrysotile	1
▶ Matériau compact gris hétérogène	META le 25/10/2017	Amiante non détecté	---	1

Validé par : Fatima BELARBI - Analyste

La reproduction de ce rapport d'essai n'est autorisée que sous sa forme intégrale ; ce rapport ne doit pas être reproduit partiellement sans l'approbation du laboratoire.  
Sauf demande particulière et écrite du client, les échantillons sont conservés pendant 6 mois et les rapports pendant 2 ans.

DTA 144 rev 12

Page 1 / 1



Parc d'affaires Espace Performances Bât K  
35760 SAINT-GREGOIRE  
Tél : 02.99.35.41.41  
Fax : 02.23.22.52.27  
www.itga.fr



L'accréditation du COFRAC atteste de la compétence des laboratoires pour les seuls essais couverts par l'accréditation qui sont identifiés par le symbole :

**RAPPORT D'ESSAI N° IT141710-41773 EN DATE DU 25/10/2017**  
**RECHERCHE ET IDENTIFICATION D'AMIANTE SUR UN PRELEVEMENT DE MATERIAU**

Ce rapport d'essai ne concerne que les échantillons soumis à l'analyse.

**Client :**

EXPERT HABITAT & INDUSTRIE INGENIERIE (COMPTE  
MATERIAUX)  
21 route d'Albert  
62450 AVESNES LES BAPAUME

**Prélèvement :**

Commande ITGA : IT0717-100746  
Echantillon ITGA : IT141710-41773  
Reçu au laboratoire le : 23/10/2017

**Réf. Client :**

Commande	31PBW0001--01
Dossier client	31PBW0001--01 - 50 RUE PAUL ELUARD - LGMT 1 77610 FONTENAY TRESIGNY
Echantillon	31PBW0001P012 / LOGEMENTS COLLECTIFS - - - / Cellier Mur B Colle polystyrène
Description ITGA	Polystyrène avec poussières / Colle beige

**Préparation :**

Effectuée de façon à être représentative de l'échantillon

- pour une analyse au Microscope Electronique à Transmission Analytique (META) : broyage mécanique, récupération de poussières sur grille de microscope électronique (méthode interne IT 085 ou IT 286)

**Technique Analytique :**

- Microscope Electronique à Transmission Analytique (parties pertinentes de la norme NF X 43-050)

**Résultat :**

Fraction Analysée	Technique analytique et date d'analyse	Résultat	Type d'amiante	Nb de préparations
▶ Polystyrène avec poussières non séparable + colle beige non séparable	META le 25/10/2017	Amiante non détecté	---	3

Validé par : Fatima BELARBI - Analyste

La reproduction de ce rapport d'essai n'est autorisée que sous sa forme intégrale ; ce rapport ne doit pas être reproduit partiellement sans l'approbation du laboratoire.  
Sauf demande particulière et écrite du client, les échantillons sont conservés pendant 6 mois et les rapports pendant 2 ans.

DTA 144 rev 12

Page 1 / 1



Parc d'affaires Espace Performances Bât K  
35760 SAINT-GREGOIRE  
Tél : 02.99.35.41.41  
Fax : 02.23.22.52.27  
www.itga.fr



L'accréditation du COFRAC atteste de la compétence des laboratoires pour les seuls essais couverts par l'accréditation qui sont identifiés par le symbole :

**RAPPORT D'ESSAI N° IT141710-41774 EN DATE DU 25/10/2017**  
**RECHERCHE ET IDENTIFICATION D'AMIANTE SUR UN PRELEVEMENT DE MATERIAU**

Ce rapport d'essai ne concerne que les échantillons soumis à l'analyse.

**Client :**  
EXPERT HABITAT & INDUSTRIE INGENIERIE (COMPTE  
MATERIAUX)  
21 route d'Albert  
62450 AVESNES LES BAPAUME

**Prélèvement :**  
Commande ITGA : IT0717-100746  
Echantillon ITGA : IT141710-41774  
Reçu au laboratoire le : 23/10/2017

**Réf. Client :**

Commande	31PBW0001--01
Dossier client	31PBW0001--01 - 50 RUE PAUL ELUARD - LGMT 1 77610 FONTENAY TRESIGNY
Echantillon	31PBW0001P013 / LOGEMENTS COLLECTIFS - - - / WC Plafond Dalle de polystyrènes
Description ITGA	Matériau plâtreux blanc en vrac / Polystyrène

**Préparation :**

Effectuée de façon à être représentative de l'échantillon

- pour une analyse au Microscope Electronique à Transmission Analytique (META) : broyage mécanique, récupération de poussières sur grille de microscope électronique (méthode interne IT 085 ou IT 286)

**Technique Analytique :**

- Microscope Electronique à Transmission Analytique (parties pertinentes de la norme NF X 43-050)

**Résultat :**

Fraction Analysée	Technique analytique et date d'analyse	Résultat	Type d'amiante	Nb de préparations
▶ Matériau plâtreux blanc en vrac + polystyrène non séparable	META le 25/10/2017	Amiante non détecté	---	1

Validé par : Fatima BELARBI - Analyste

La reproduction de ce rapport d'essai n'est autorisée que sous sa forme intégrale ; ce rapport ne doit pas être reproduit partiellement sans l'approbation du laboratoire.  
Sauf demande particulière et écrite du client, les échantillons sont conservés pendant 6 mois et les rapports pendant 2 ans.

DTA 144 rev 12

Page 1 / 1



Parc d'affaires Espace Performances Bât K  
35760 SAINT-GREGOIRE  
Tél : 02.99.35.41.41  
Fax : 02.23.22.52.27  
www.itga.fr



L'accréditation du COFRAC atteste de la compétence des laboratoires pour les seuls essais couverts par l'accréditation qui sont identifiés par le symbole :

**RAPPORT D'ESSAI N° IT141710-41775 EN DATE DU 25/10/2017**  
**RECHERCHE ET IDENTIFICATION D'AMIANTE SUR UN PRELEVEMENT DE MATERIAU**

Ce rapport d'essai ne concerne que les échantillons soumis à l'analyse.

**Client :**  
EXPERT HABITAT & INDUSTRIE INGENIERIE (COMPTE  
MATERIAUX)  
21 route d'Albert  
62450 AVESNES LES BAPAUME

**Prélèvement :**  
Commande ITGA : IT0717-100746  
Echantillon ITGA : IT141710-41775  
Reçu au laboratoire le : 23/10/2017

**Réf. Client :**

Commande	31PBW0001--01
Dossier client	31PBW0001--01 - 50 RUE PAUL ELUARD - LGMT 1 77610 FONTENAY TRESIGNY
Echantillon	31PBW0001P014 / LOGEMENTS COLLECTIFS - - - / Cuisine Mur B Enduit plaque de plâtre
Description ITGA	Enduit plâtreux blanc / Carton / Papier / Toile fibreuse blanche / Peintures multiples

**Préparation :**

Effectuée de façon à être représentative de l'échantillon

- pour une analyse au Microscope Electronique à Transmission Analytique (META) : broyage mécanique, récupération de poussières sur grille de microscope électronique (méthode interne IT 085 ou IT 286)

**Technique Analytique :**

- Microscope Electronique à Transmission Analytique (parties pertinentes de la norme NF X 43-050)

**Résultat :**

Fraction Analysée	Technique analytique et date d'analyse	Résultat	Type d'amiante	Nb de préparations
▶ Enduit plâtreux blanc non séparable + carton non séparable + papier non séparable + toile fibreuse blanche non séparable + peintures multiples non séparable	META le 25/10/2017	Amiante non détecté	---	1

Validé par : Fatima BELARBI - Analyste

La reproduction de ce rapport d'essai n'est autorisée que sous sa forme intégrale ; ce rapport ne doit pas être reproduit partiellement sans l'approbation du laboratoire.  
Sauf demande particulière et écrite du client, les échantillons sont conservés pendant 6 mois et les rapports pendant 2 ans.

DTA 144 rev 12

Page 1 / 1



Parc d'affaires Espace Performances Bât K  
35760 SAINT-GREGOIRE  
Tél : 02.99.35.41.41  
Fax : 02.23.22.52.27  
www.itga.fr



L'accréditation du COFRAC atteste de la compétence des laboratoires pour les seuls essais couverts par l'accréditation qui sont identifiés par le symbole :

**RAPPORT D'ESSAI N° IT141710-41776 EN DATE DU 25/10/2017**  
**RECHERCHE ET IDENTIFICATION D'AMIANTE SUR UN PRELEVEMENT DE MATERIAU**

Ce rapport d'essai ne concerne que les échantillons soumis à l'analyse.

**Client :**

EXPERT HABITAT & INDUSTRIE INGENIERIE (COMPTE  
MATERIAUX)  
21 route d'Albert  
62450 AVESNES LES BAPAUME

**Prélèvement :**

Commande ITGA : IT0717-100746  
Echantillon ITGA : IT141710-41776  
Reçu au laboratoire le : 23/10/2017

**Réf. Client :**

Commande	31PBW0001--01
Dossier client	31PBW0001--01 - 50 RUE PAUL ELUARD - LGMT 1 77610 FONTENAY TRESIGNY
Echantillon	31PBW0001P015 / LOGEMENTS COLLECTIFS - - - / Cuisine Mur D Enduit plaque de plâtre
Description ITGA	Enduit plâtreux blanc / Carton / Toile fibreuse blanche / Peintures multiples

**Préparation :**

Effectuée de façon à être représentative de l'échantillon

- pour une analyse au Microscope Electronique à Transmission Analytique (META) : broyage mécanique, récupération de poussières sur grille de microscope électronique (méthode interne IT 085 ou IT 286)

**Technique Analytique :**

- Microscope Electronique à Transmission Analytique (parties pertinentes de la norme NF X 43-050)

**Résultat :**

Fraction Analysée	Technique analytique et date d'analyse	Résultat	Type d'amiante	Nb de préparations
▶ Enduit plâtreux blanc non séparable + carton non séparable + toile fibreuse blanche non séparable + peintures multiples non séparable	META le 25/10/2017	Amiante non détecté	---	1

Validé par : Fatima BELARBI - Analyste

La reproduction de ce rapport d'essai n'est autorisée que sous sa forme intégrale ; ce rapport ne doit pas être reproduit partiellement sans l'approbation du laboratoire.  
Sauf demande particulière et écrite du client, les échantillons sont conservés pendant 6 mois et les rapports pendant 2 ans.

DTA 144 rev 12

Page 1 / 1



Parc d'affaires Espace Performances Bât K  
35760 SAINT-GREGOIRE  
Tél : 02.99.35.41.41  
Fax : 02.23.22.52.27  
www.itga.fr



L'accréditation du COFRAC atteste de la compétence des laboratoires pour les seuls essais couverts par l'accréditation qui sont identifiés par le symbole :

**RAPPORT D'ESSAI N° IT141710-41777 EN DATE DU 25/10/2017**  
**RECHERCHE ET IDENTIFICATION D'AMIANTE SUR UN PRELEVEMENT DE MATERIAU**

Ce rapport d'essai ne concerne que les échantillons soumis à l'analyse.

**Client :**  
EXPERT HABITAT & INDUSTRIE INGENIERIE (COMPTE  
MATERIAUX)  
21 route d'Albert  
62450 AVESNES LES BAPAUME

**Prélèvement :**  
Commande ITGA : IT0717-100746  
Echantillon ITGA : IT141710-41777  
Reçu au laboratoire le : 23/10/2017

**Réf. Client :**

Commande	31PBW0001--01
Dossier client	31PBW0001--01 - 50 RUE PAUL ELUARD - LGMT 1 77610 FONTENAY TRESIGNY
Echantillon	31PBW0001P016 / LOGEMENTS COLLECTIFS - - - / Cuisine Mur C Enduit béton
Description ITGA	Enduit plâtreux blanc / Toile fibreuse blanche / Peintures multiples

**Préparation :**

Effectuée de façon à être représentative de l'échantillon

- pour une analyse au Microscope Electronique à Transmission Analytique (META) : broyage mécanique, récupération de poussières sur grille de microscope électronique (méthode interne IT 085 ou IT 286)

**Technique Analytique :**

- Microscope Electronique à Transmission Analytique (parties pertinentes de la norme NF X 43-050)

**Résultat :**

Fraction Analysée	Technique analytique et date d'analyse	Résultat	Type d'amiante	Nb de préparations
▶ Enduit plâtreux blanc non séparable + toile fibreuse blanche non séparable + peintures multiples non séparable	META le 25/10/2017	Amiante non détecté	---	1

Validé par : Fatima BELARBI - Analyste

La reproduction de ce rapport d'essai n'est autorisée que sous sa forme intégrale ; ce rapport ne doit pas être reproduit partiellement sans l'approbation du laboratoire.  
Sauf demande particulière et écrite du client, les échantillons sont conservés pendant 6 mois et les rapports pendant 2 ans.

DTA 144 rev 12

Page 1 / 1



Parc d'affaires Espace Performances Bât K  
35760 SAINT-GREGOIRE  
Tél : 02.99.35.41.41  
Fax : 02.23.22.52.27  
www.itga.fr



L'accréditation du COFRAC atteste de la compétence des laboratoires pour les seuls essais couverts par l'accréditation qui sont identifiés par le symbole :

**RAPPORT D'ESSAI N° IT141710-41778 EN DATE DU 25/10/2017**  
**RECHERCHE ET IDENTIFICATION D'AMIANTE SUR UN PRELEVEMENT DE MATERIAU**

Ce rapport d'essai ne concerne que les échantillons soumis à l'analyse.

**Client :**

EXPERT HABITAT & INDUSTRIE INGENIERIE (COMPTE  
MATERIAUX)  
21 route d'Albert  
62450 AVESNES LES BAPAUME

**Prélèvement :**

Commande ITGA : IT0717-100746  
Echantillon ITGA : IT141710-41778  
Reçu au laboratoire le : 23/10/2017

**Réf. Client :**

Commande	31PBW0001--01
Dossier client	31PBW0001--01 - 50 RUE PAUL ELUARD - LGMT 1 77610 FONTENAY TRESIGNY
Echantillon	31PBW0001P017 / LOGEMENTS COLLECTIFS - - - / Cuisine Plafond Enduit béton
Description ITGA	Enduit plâtreux blanc en vrac / Peintures multiples

**Préparation :**

Effectuée de façon à être représentative de l'échantillon

- pour une analyse au Microscope Electronique à Transmission Analytique (META) : broyage mécanique, récupération de poussières sur grille de microscope électronique (méthode interne IT 085 ou IT 286)

**Technique Analytique :**

- Microscope Electronique à Transmission Analytique (parties pertinentes de la norme NF X 43-050)

**Résultat :**

Fraction Analysée	Technique analytique et date d'analyse	Résultat	Type d'amiante	Nb de préparations
▶ Enduit plâtreux blanc en vrac non séparable + peintures multiples non séparable	META le 25/10/2017	Amiante non détecté	---	1

Validé par : Fatima BELARBI - Analyste

La reproduction de ce rapport d'essai n'est autorisée que sous sa forme intégrale ; ce rapport ne doit pas être reproduit partiellement sans l'approbation du laboratoire.  
Sauf demande particulière et écrite du client, les échantillons sont conservés pendant 6 mois et les rapports pendant 2 ans.

DTA 144 rev 12

Page 1 / 1



Parc d'affaires Espace Performances Bât K  
35760 SAINT-GREGOIRE  
Tél : 02.99.35.41.41  
Fax : 02.23.22.52.27  
www.itga.fr



L'accréditation du COFRAC atteste de la compétence des laboratoires pour les seuls essais couverts par l'accréditation qui sont identifiés par le symbole :

**RAPPORT D'ESSAI N° IT141710-41779 EN DATE DU 25/10/2017**  
**RECHERCHE ET IDENTIFICATION D'AMIANTE SUR UN PRELEVEMENT DE MATERIAU**

Ce rapport d'essai ne concerne que les échantillons soumis à l'analyse.

**Client :**

EXPERT HABITAT & INDUSTRIE INGENIERIE (COMPTE  
MATERIAUX)  
21 route d'Albert  
62450 AVESNES LES BAPAUME

**Prélèvement :**

Commande ITGA : IT0717-100746  
Echantillon ITGA : IT141710-41779  
Reçu au laboratoire le : 23/10/2017

**Réf. Client :**

Commande	31PBW0001--01
Dossier client	31PBW0001--01 - 50 RUE PAUL ELUARD - LGMT 1 77610 FONTENAY TRESIGNY
Echantillon	31PBW0001P018 / LOGEMENTS COLLECTIFS - - - / Cuisine Sol Revêtement souple
Description ITGA	Revêtement cassant beige / Colle polymère incolore / Revêtement cassant gris / Colle polymère jaune / Dalle dure cassante beige / Colle bitumineuse noire / Matériau compact gris hétérogène

**Préparation :**

Effectuée de façon à être représentative de l'échantillon

- pour une analyse au Microscope Optique à Lumière Polarisée (MOLP) : pas de traitement thermique ou mécanique
- pour une analyse au Microscope Electronique à Transmission Analytique (META) : broyage mécanique, récupération de poussières sur grille de microscope électronique (méthode interne IT 085 ou IT 286)

**Technique Analytique :**

- Microscope Optique à Lumière Polarisée (méthode guide HSG 248 - appendice 2)
- Microscope Electronique à Transmission Analytique (parties pertinentes de la norme NF X 43-050)

**Résultat :**

Fraction Analysée	Technique analytique et date d'analyse	Résultat	Type d'amiante	Nb de préparations
▶ Revêtement cassant beige + revêtement cassant gris + matériau compact gris hétérogène	META le 25/10/2017	Amiante non détecté	---	1
▶ Colle polymère incolore non séparable + colle polymère jaune non séparable + dalle dure cassante beige	META le 25/10/2017	Présence de fibres d'amiante	Chrysotile	1
▶ Colle bitumineuse noire	MOLP le 25/10/2017	Présence de fibres d'amiante	Chrysotile	1

Validé par : Fatima BELARBI - Analyste

La reproduction de ce rapport d'essai n'est autorisée que sous sa forme intégrale ; ce rapport ne doit pas être reproduit partiellement sans l'approbation du laboratoire.  
Sauf demande particulière et écrite du client, les échantillons sont conservés pendant 6 mois et les rapports pendant 2 ans.

DTA 144 rev 12

Page 1 / 1



## ATTESTATIONS



ALLIANZ IARD  
Direction Opérations Entreprises  
Case courrier 8 10 33  
5C Esplanade Charles de Gaulle  
33081 BORDEAUX CEDEX

### ALLIANZ RESPONSABILITE CIVILE DES ENTREPRISES DE SERVICE

La société ALLIANZ IARD certifie que :

EXPERT HABITAT INGENIERIE  
21 ROUTE D ALBERT  
62450 AVESNES LES BAPAUME

Est titulaire d'une police d'assurance Responsabilité civile Activités de services N°55897385 qui a pris effet le 01/01/2017.

Ce contrat, a pour objet de :

- Satisfaire aux obligations édictées par l'ordonnance n°2005 - 655 du 8 juin 2005 et son décret d'application n°2006 - 1114 du 5 septembre 2006, codifié aux articles R212-4 et L271-4 à L271-6 du code de la construction et de l'habitation, ainsi que ses textes subséquents ;
- Garantir l'assuré contre les conséquences pécuniaires de la responsabilité civile qu'il peut encourir à l'égard des tiers du fait de ses activités professionnelles déclarées aux Dispositions Particulières à savoir :
  - Le constat des Risques d'exposition au plomb
  - Diagnostic Performance Energétique (DPE)
  - Repérage d'amiante avant transaction, contrôle périodique amiante
  - Repérage d'amiante avant / après travaux et démolition
  - Repérage d'amiante sur surfaces bitumées ou enrobées
  - Dossier technique amiante
  - Repérage de plomb avant / après travaux et démolition
  - Diagnostic amiante parties privatives
  - Présence de termites et autres insectes xylophages

Le montant de la garantie Responsabilité Civile Professionnelle est de 1 300 000,00 € par sinistre et 1 500 000,00 € par année.

**Le présent document, établi par ALLIANZ, est valable jusqu'au 31/12/2017 sous réserve du paiement des cotisations. Il a pour objet d'attester l'existence d'un contrat. Il ne constitue toutefois pas une présomption d'application des garanties et ne peut engager ALLIANZ au-delà des clauses, conditions et limites du contrat auquel il se réfère. Les exceptions de garantie opposables au souscripteur le sont également aux bénéficiaires de l'indemnité (résiliation, nullité, règle proportionnelle, exclusions, déchéances, ...).**

Toute adjonction autre que le cachet et la signature du représentant de la Société est réputée non écrite.

Fait à Bordeaux, le 19/12/2016

Pour la compagnie

Allianz IARD  
Direction Opérations Entreprises  
5C Esplanade Charles de Gaulle  
33081 BORDEAUX CEDEX

CERTIFICAT DE COMPETENCES



## Certificat de compétences Diagnostic Immobilier

N° CPDI 4129    Version 004

Je soussigné, Philippe TROYAUX, Directeur Général d'I.Cert, atteste que :

**Monsieur JULIEN Mckael**

Est certifié(a) selon le référentiel I.Cert dénommé CPE DI DR 01, dispositif de certification de personnes réalisant des diagnostics Immobiliers pour les missions suivantes :

<b>Amiante sans mention</b>	<b>Amiante Sans Mention*</b> Date d'effet : 01/01/2017 - Date d'expiration : 24/10/2021
<b>DPE individuel</b>	<b>Diagnostic de performance énergétique sans mention : DPE individuel</b> Date d'effet : 07/12/2016 - Date d'expiration : 06/12/2021
<b>Electricité</b>	<b>Etat de l'installation intérieure électrique</b> Date d'effet : 26/10/2016 - Date d'expiration : 25/10/2021
<b>Gaz</b>	<b>Etat de l'installation intérieure gaz</b> Date d'effet : 17/02/2017 - Date d'expiration : 16/02/2022
<b>Plomb</b>	<b>Plomb : Constat du risque d'exposition au plomb</b> Date d'effet : 23/12/2016 - Date d'expiration : 22/12/2021

En foi de quoi ce certificat est délivré, pour valoir et servir ce que de droit.  
Edité à Saint-Grégoire, le 03/05/2017.



\* Missions de repérage des matériaux et produits de la liste B et des matériaux et produits de la liste D et des matériaux et produits de la liste E et des matériaux et produits de la liste F dans les bâtiments autres que ceux visés par la mention.

Missions de repérage des matériaux et produits de la liste B et des matériaux et produits de la liste D des matériaux et produits de la liste E et des matériaux et produits de la liste F, dans des installations de type habitation plus de 200 personnes ou dans des bâtiments industriels. Missions de repérage des matériaux et produits de la liste C. Les missions visées à l'Annexe des bases de données de certification.

Arrêté du 21 novembre 2008 modifié définissant les critères de certification des compétences des personnes physiques exerçant des missions de risque d'exposition au plomb, des diagnostics de risque d'exposition au plomb des personnes ou des installations, après travaux en plomb et plombés, et les critères d'attribution des organismes de certification - Arrêté du 25 juillet 2010 définissant les critères de certification des compétences des personnes physiques exerçant des missions de repérage, d'installation physique de l'état de conservation des matériaux et produits mentionnés de l'annexe et d'entretien ou de réparation dans les immeubles bâtis et les critères d'attribution des organismes de certification - Arrêté du 23 octobre 2008 modifié définissant les critères de certification des compétences des personnes physiques réalisant l'état relatif à la performance des bâtiments et les critères d'attribution des organismes de certification - Arrêté du 10 octobre 2008 modifié définissant les critères de certification des compétences des personnes physiques réalisant le diagnostic de performance énergétique ou l'évaluation de performance énergétique et les critères d'attribution des organismes de certification - Arrêté du 3 août 2007 modifié définissant les critères de certification des compétences des personnes physiques réalisant l'état de l'installation intérieure de gaz et les critères d'attribution des organismes de certification - Arrêté du 8 juillet 2008 modifié définissant les critères de certification des compétences des personnes physiques réalisant l'état de l'installation intérieure de plomb et les critères d'attribution des organismes de certification



**I.Cert**  
Institut de Certification

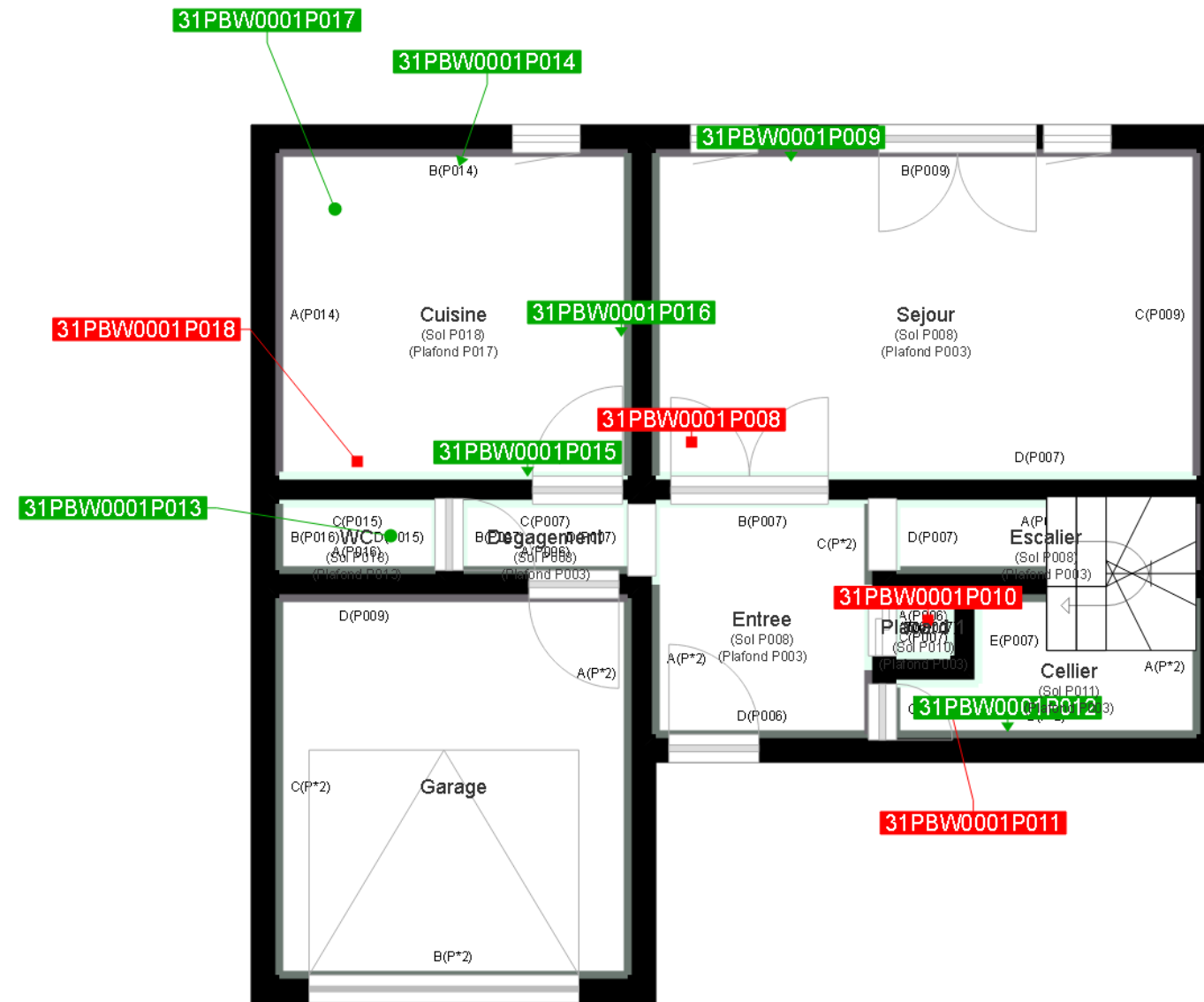
Certification de personnes  
Diagnostic Immobilier  
Portée disponible sur [www.icert.fr](http://www.icert.fr)

Parc EDONIA - Bâtiment G - Rue de la Terre Victoria - 35760 Saint-Grégoire



COFRAC  
ACCREDITATION  
N° 4402  
LABORATOIRES  
D'ESSAIS




CPE DI DR 11 rev12





	Murs périphériques / Plaques de plâtre
	Murs Bois
	Murs Brique
	Murs Béton brut
	Cloisons Plaques de plâtre
	Murs carreaux de plâtre
	Murs Béton / Enduit
	Murs porteurs et/ou mur de refend / Plaques de plâtre
	Murs périphériques / Doublage (plaque de plâtre + isolant)
	Torchis

	Prélèvements de sol amiantés
	Prélèvements de sol non amiantés
	Prélèvements de plafonds amiantés
	Prélèvements de plafonds non amiantés
	Prélèvements de murs amiantés
	Prélèvements de murs non amiantés
X	Autres types de prélèvements amiantés
X	Autres types de prélèvements non amiantés

	Murs Amiantés
	Murs Brique / Enduit
	Murs Brique plâtrière